

S o p h i a R e i n

p e i n t r e p h o t o g r a p h e



S o p h i a R e i n

On ne vit qu'une fois, et chaque instant est unique!

Sophia vole aux paysages urbains des clichés d'instantanés éphémères,  
comme un arrêt sur image d'un film qui défile trop vite et dont elle décide de devenir la cinéaste.

Elle se les approprie dans son atelier et  
revit chaque instant passé au ralenti au rythme de sa palette et de son humeur...

*"Ouvrez les yeux, écoutez et  
prenez conscience du moment et de sa beauté..."*

artphoto-sophia.com

mail@art-sophia.com - 00352 621 36 76 55

Voyageuse et baladeuse dans l'âme, Sophia Rein est une adepte passionnée de la « street photography » et de la technique du carnet de voyage. Sophia trouve son inspiration en flânant dans les villes et en s'imprégnant de leurs odeurs, couleurs, bruits, gaieté, foule et architecture.

Du contraste visuel créé entre la réalité de photographie, et l'expression artistique parfois abstraite qui vient s'y fondre, par un croquis au stylo, des touches de peinture à la spatule ou de vifs éclats de liberté à la bombe aérosol, naît une impression étrange entre le réel et l'imagination, une nouvelle perspective sur le monde qui nous entoure.

Après des études de Sciences Politiques, durant lesquels le rôle de l'art dans la société était son sujet de prédilection, elle décide après une carrière en communication et ressources humaines, de revenir à temps complet à sa passion : L'ART !

Une formation en Histoire de l'art contemporain, en photographie professionnelle et actuellement en art thérapie à Luxembourg, accompagnent l'évolution de sa démarche et sa technique particulière et très personnelle de « photo-peinture », qu'elle affine perpétuellement.

L'esthétique est un sujet majeur dans la démarche de Sophia.

C'est pourquoi, elle aime l'idée que son travail puisse apporter une dimension esthétique au quotidien de ses clients en soulignant la beauté des villes. Elle a déjà séduit les murs de la commune de Bertrange (L) et ceux de la commune de Schuttrange (L), avec des collections d'une vingtaine d'oeuvres, ainsi que l'univers privé et professionnel de clients, qui ont été sensibles à ses impressions de Luxembourg ou d'ailleurs...

Les photo-peintures de Sophia ont été récompensées par un Woman Art Award en 2017 (Exposition Women'sessence, Paris).

L'Ambassade d'Autriche à Luxembourg présente une exposition permanente de ses oeuvres depuis 2016.

Sophia a illustré le calendrier des Editions Saint Paul 2018.

Depuis Sophia expose régulièrement au Luxembourger Wort.

## EXPOSITIONS PRINCIPALES

2018	Badenoch & Clark	Luxembourg
2018	Cour des comptes européenne,	Luxembourg
2018	Luxemburger Wort,	Luxembourg
2018	House 17, Club privé	Luxembourg
2017	BIL, agence Weiswampach,	Luxembourg
2017	Woman's Essence, Espace Communes	Paris
2016-en cours	Ambassade d'Autriche	Luxembourg
2016	Galerie MUSA	Milan
2015	Salon d'Automne International	St Petersburg
2015	Galerie Place Suisse des Arts	Lausanne
2014	Broadway Gallery NYC	New York
2014	Dreem Street Gallery	Saint-Tropez
2013	Musée de Schengen	Luxembourg
2013, 2014	Carrousel du Louvre	Paris
2013	Business Art, Espace Cardin	Paris
2007-2017	Exposition Internationale Art Zoom	Québec
2006-	Galerie ATM Québec	Canada

## EXPOSITIONS A VENIR CONFIRMÉES

Mai 2019	Ernst & Young - Club Art, Luxembourg
Mai 2019	Domaine viticole Kox, Remich, Luxembourg

## CRITIQUES

« Sa recherche a évolué vers la photographie, comme prise de vue de la réalité, qui a mené à un processus de réflexion sur la perfection de cette réalité... ses propres photos la renvoient à une réalité...non sublimée, qu'elle va retravailler ...ce qui fixera définitivement une nouvelle réalité de l'espace et du temps présentés dans son tableau...

Une éclosion artistique des plus remarquables qui offre une nouvelle perspective jouant avec la vision réelle et l'impression inattendue du monde qui nous entoure."

*« Pour une lecture éclairée de l'art contemporain », Essai analytique par HC Fournier, Théoricienne de l'art, Ed. ATM, Québec - Canada – Avril 2015*

"The urban landscapes, the architecture and the free reflections of the world around her, are the basis of her work. That's the way whereby the French artist Sophia Rein tries to transform stories into images halfway between photography and painting.

Her attempt is to show her own perspective on that part of the world, those areas of the cities in which we live, that the atrocities of our time tend to tarnish.

The realism and subjectivity meet each other in a territory of black and white broken off by color. The lens of a camera to observe life, along with the creative need to draw on painting, in order to achieve a more exciting and evolving vision. Her Photography aims to capture what is part of her interest, the observation point of something which is already experienced in her mind as pictorial. Two mediums that work in harmony to show their personal perspective."

Sophia Rein has been selected to receive the Woman Art Award 2017 because she is considered as one of the highest individuality and quality artist, who makes a great contribution in the development of women's art in the world."

*Prof. Francesca Laura Di Trapani Milan.*





Impression urbaine Paris, 2014  
La Dame de fer  
Photographie noir et blanc sur aluminium, 60x50cm  
Collection privée, USA



Impression urbaine Paris, 2015  
A vol d'oiseau  
Photographie noir et blanc sur aluminium 50x50 cm



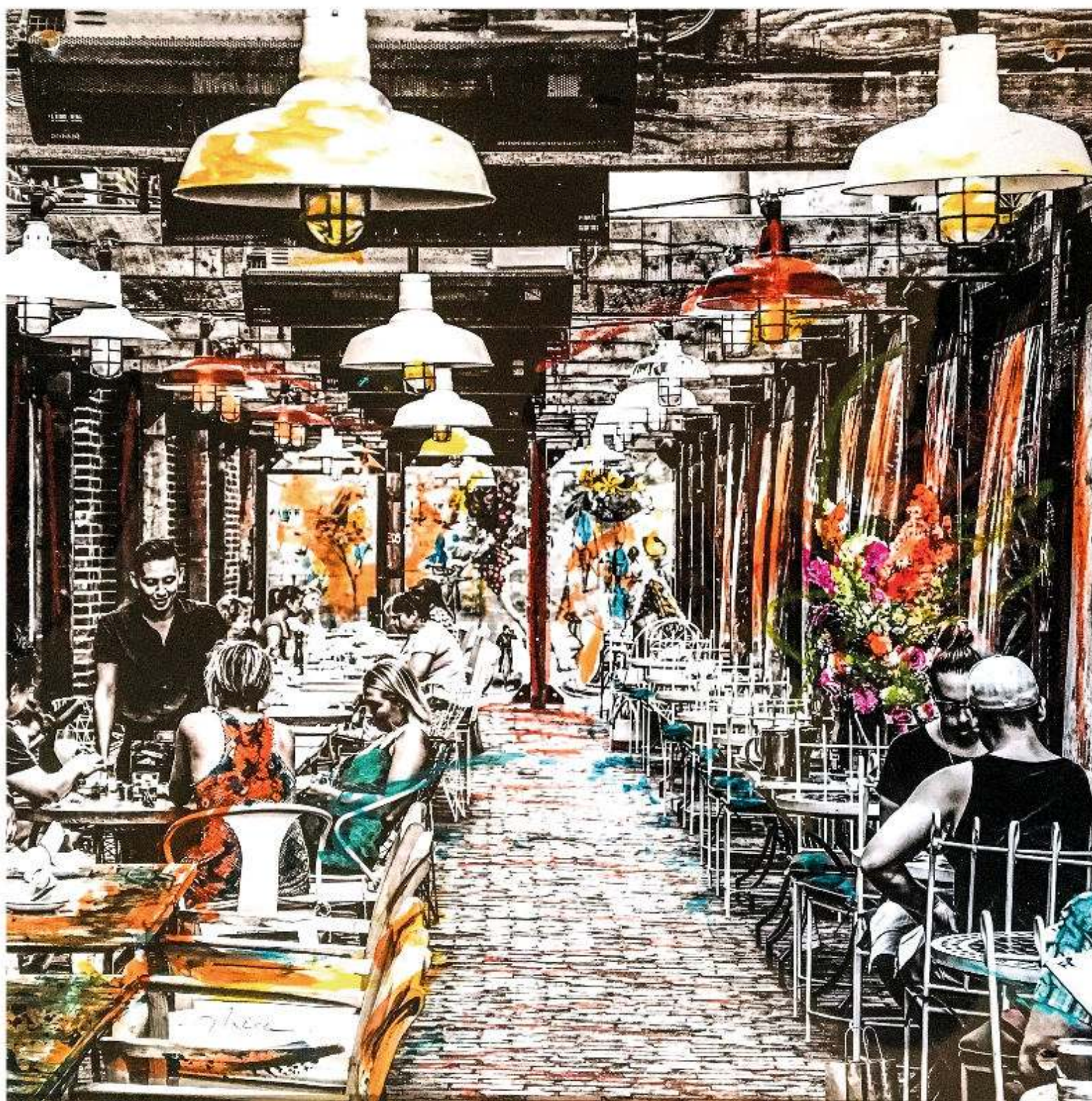
Impression urbaine New York, 2016

New Yorker Windows

Photographie noir et blanc et techniques mixtes sur aluminium et pvc sous plexiglas, 40x40 cm

Woman Art Award 2017

Collection privée, Luxembourg



Impression urbaine Toronto, 2016  
Brunch

Photographie noir et blanc et techniques mixtes sur aluminium et pvc sous plexiglas , 40x40 cm  
Collection privée, Luxembourg

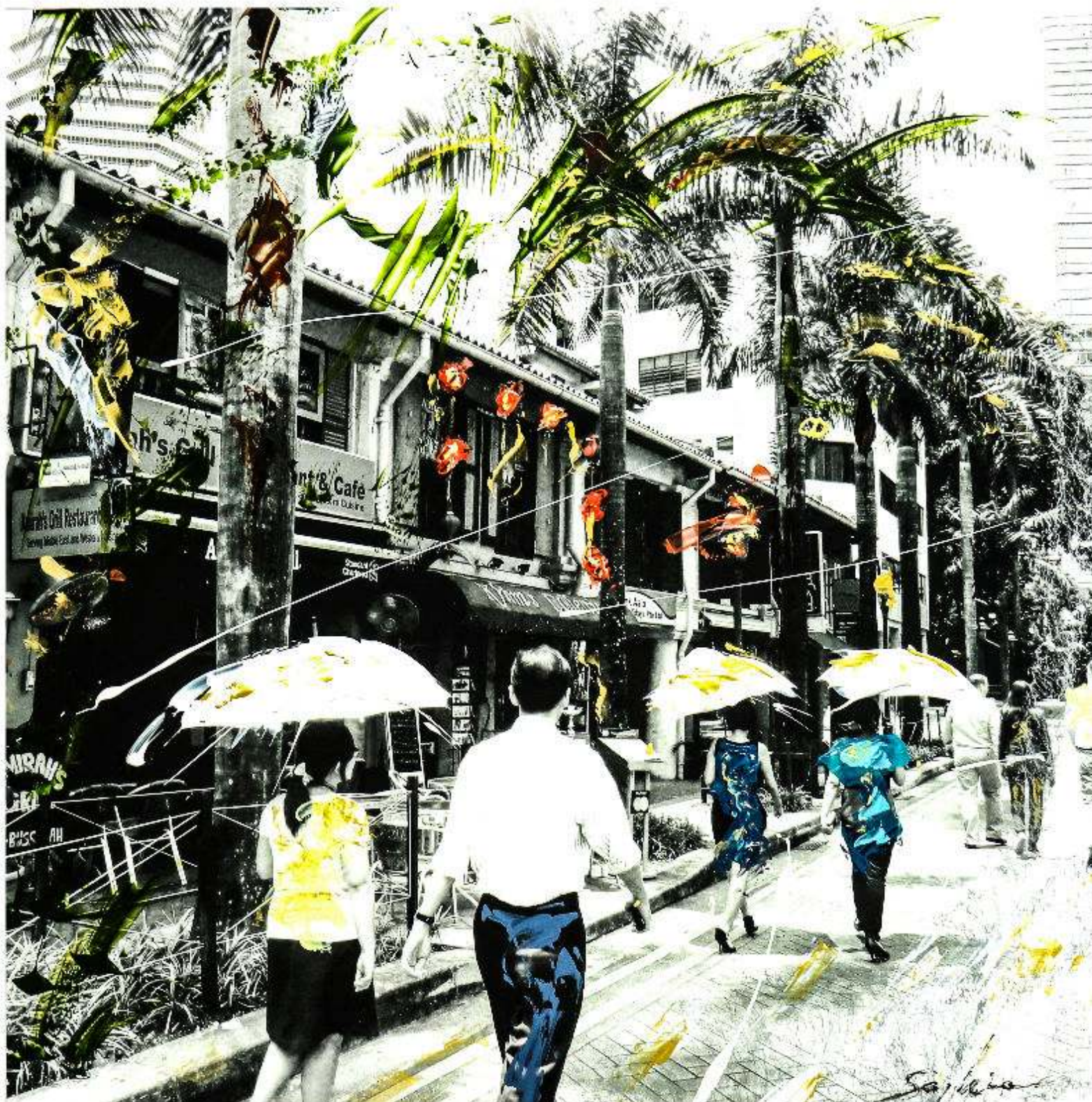


Impression urbaine Singapour, 2015

Flower dream

Photographie noir et blanc et techniques mixtes sur toile, 50x60 cm

Collection privée, Luxembourg



Impression urbaine Singapour, 2015

Arab Street

Photographie noir et blanc et techniques mixtes sur aluminium et pvc, 40x40 cm

Collection privée, Allemagne

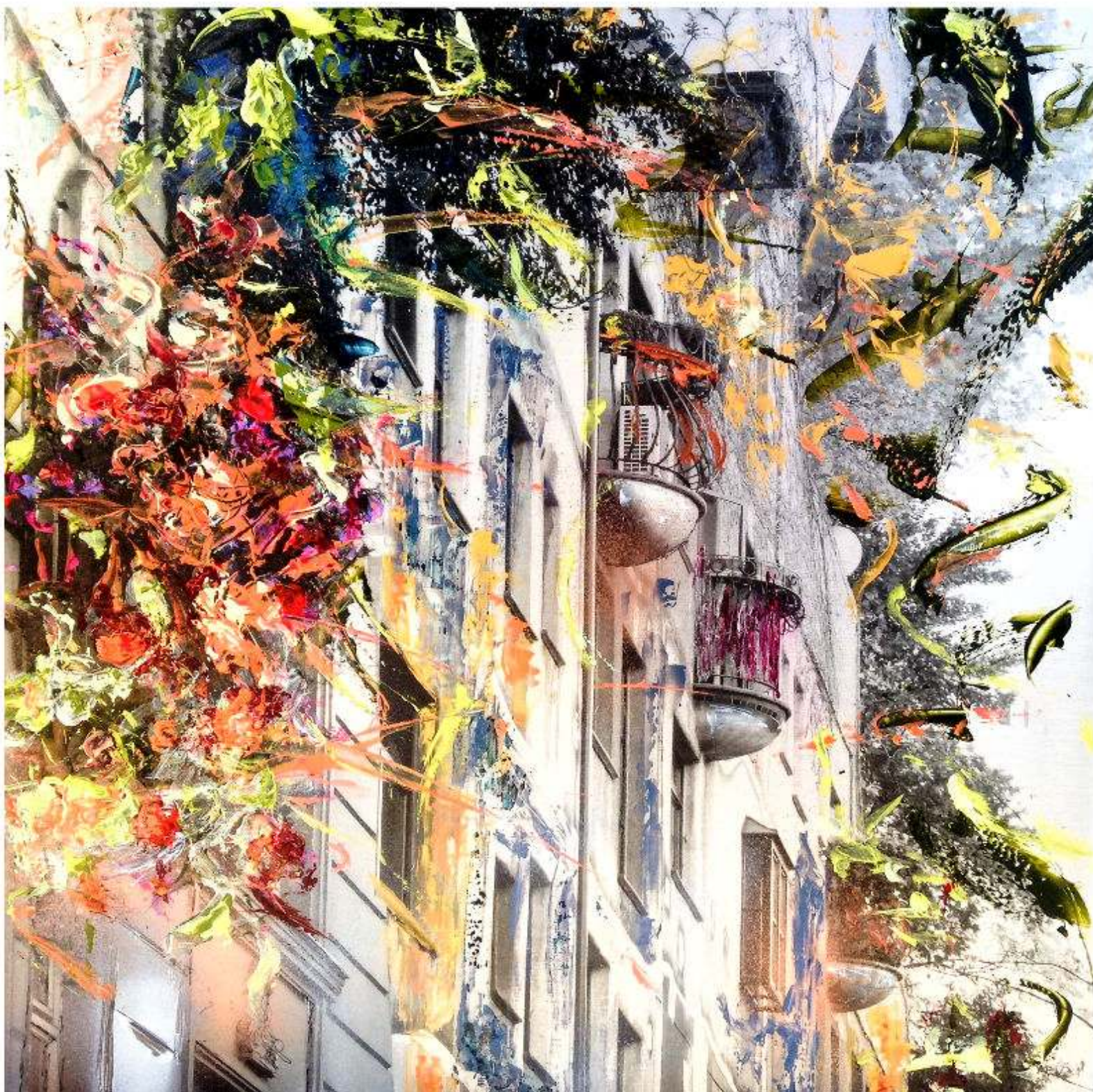


Impression urbaine Vienne, 2015

Schloss Belvédère

Photographie noir et blanc sur aluminium 80x80 cm

Exposition permanente Ambassade d'Autriche de Luxembourg



Impression urbaine Vienne, 2015

Farbspiel

Photographie noir et blanc sur aluminium 50x50 cm

Exposition permanente Ambassade d'Autriche de Luxembourg



Impression locale, Schuttrange, 2014

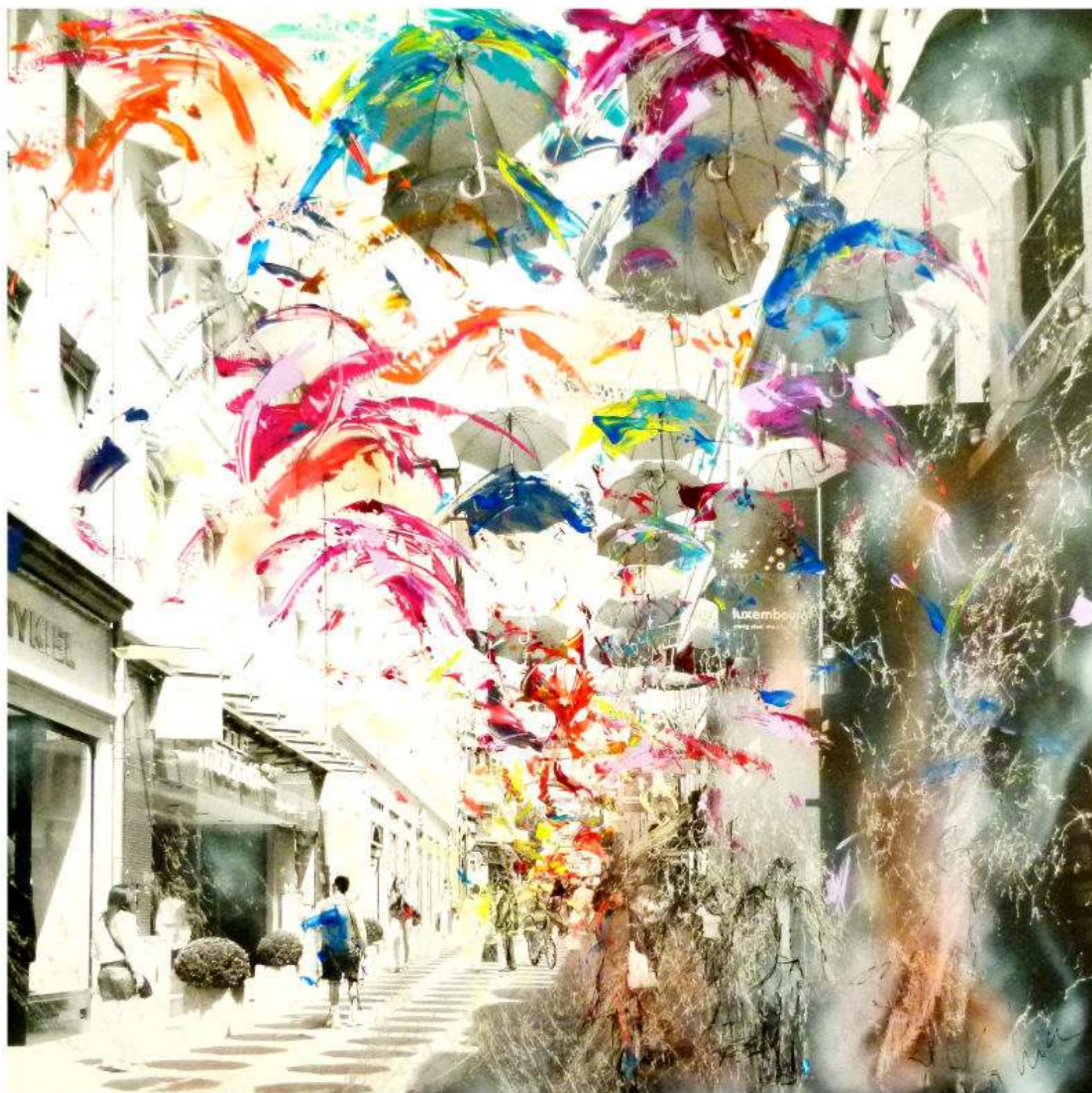
L'école fondamentale, 290x70 cm

Collection réalisée sur commande de 23 photo-peintures sur toile - Mairie de Schuttrange



Impression locale, Bertrange, 2015  
Chantier, 30x100 cm

Collection réalisée sur commande de 19 photo-peintures sur toile - Mairie de Bertrange



Impression urbaine Luxembourg, 2014  
Ciel de parapluies  
Photographie noir et blanc sur aluminium et pvc 100xx100 cm  
Collection privée Luxembourg



Impression urbaine Luxembourg, 2017  
Ciel de Luxe  
Photographie noir et blanc sur aluminium et pvc 80x80 cm  
Collection privée Luxembourg



Impression urbaine Luxembourg, 2017

Swings

Photographie noir et blanc et techniques mixtes sur aluminium et pvc, 100x100 cm

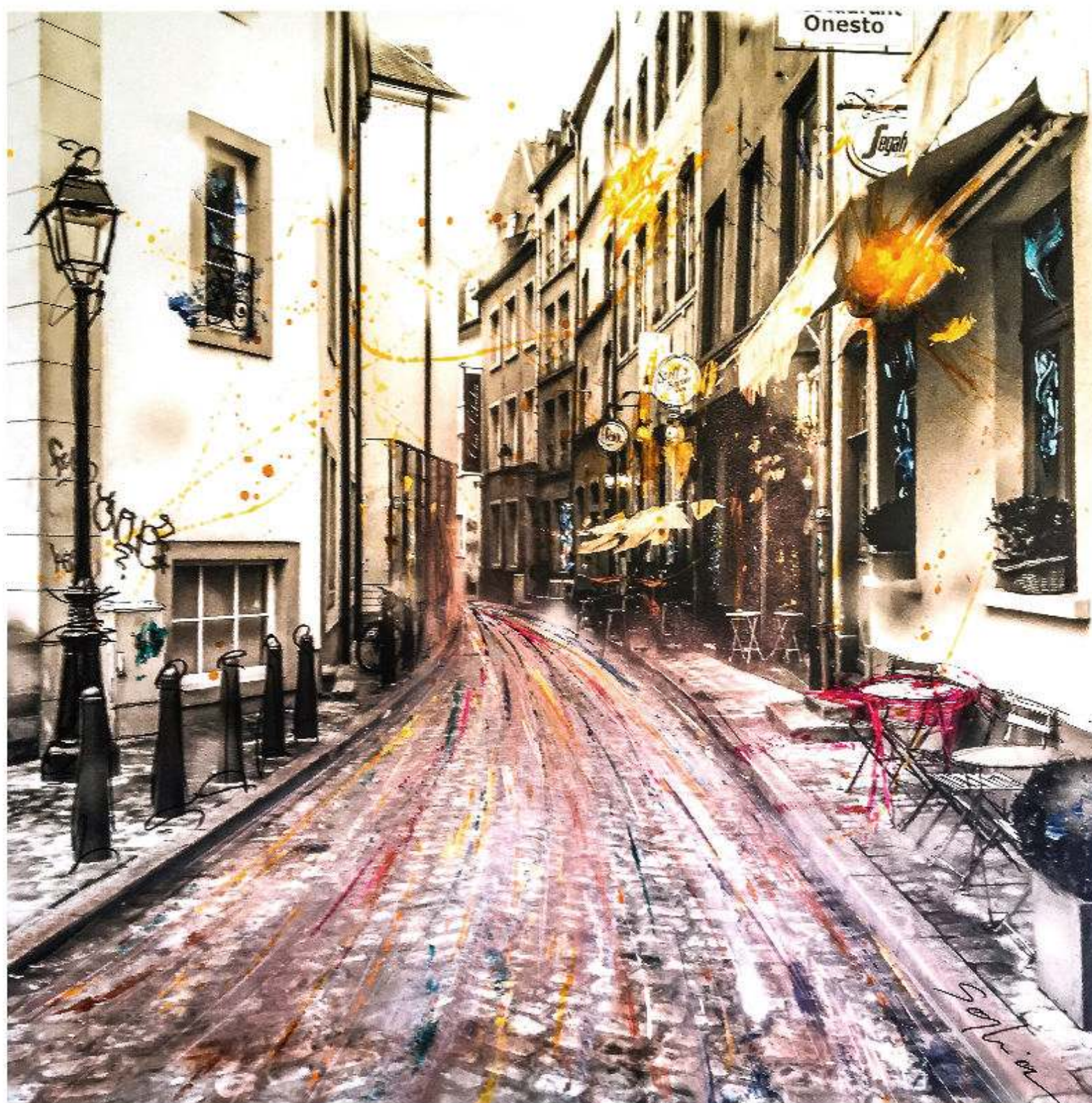
Collection privée Luxembourg, Remich



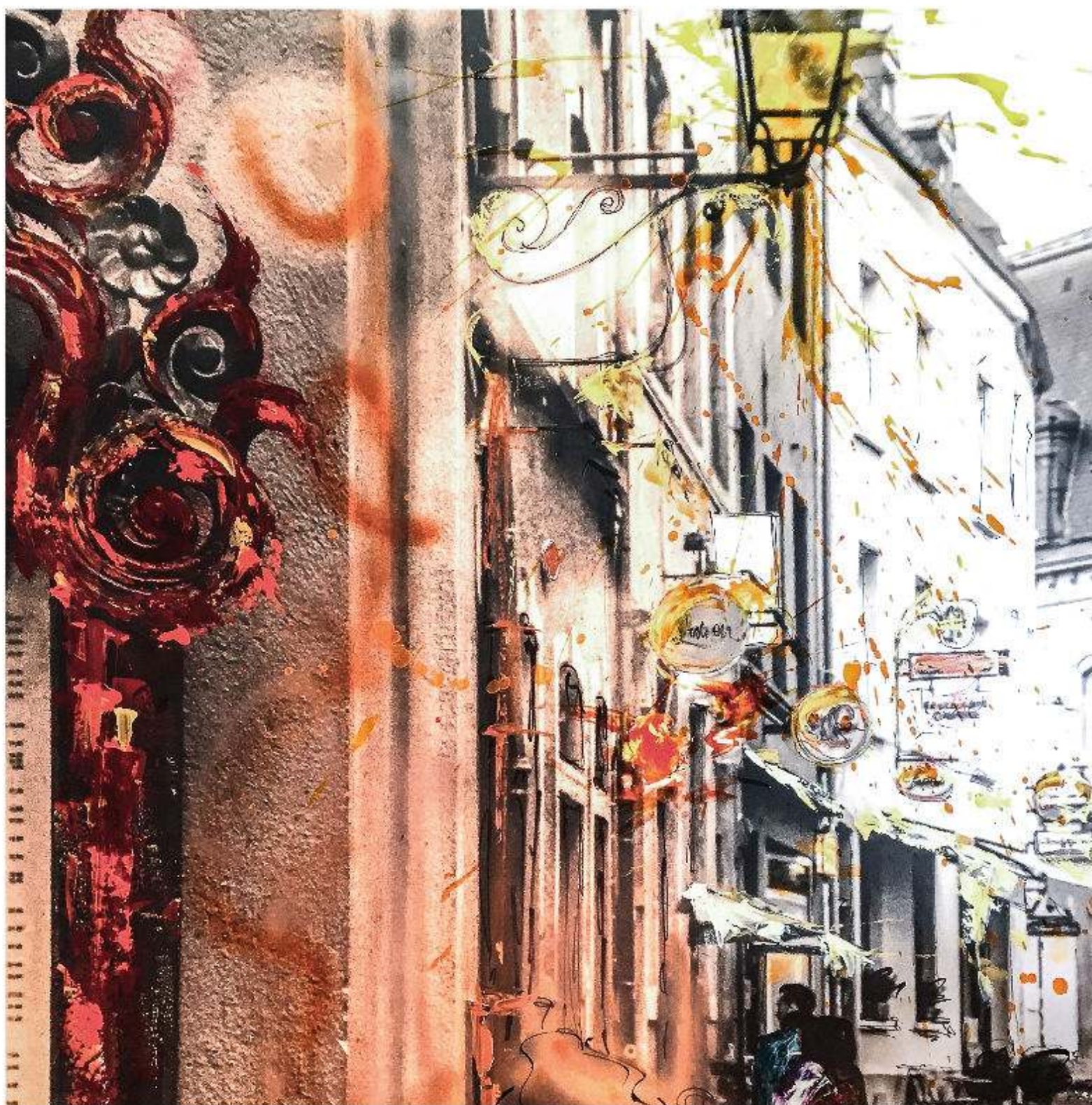
Impression urbaine Luxembourg, 2014  
La grande braderie  
Photographie noir et blanc et techniques mixtes sur aluminium et pvc, 80x80 cm  
Collection privée, Luxembourg



Impression urbaine Luxembourg, 2018  
Perspective urbaine  
Photographie sepia et techniques mixtes sur aluminium et pvc, 100x160 cm  
Collection privée, Luxembourg



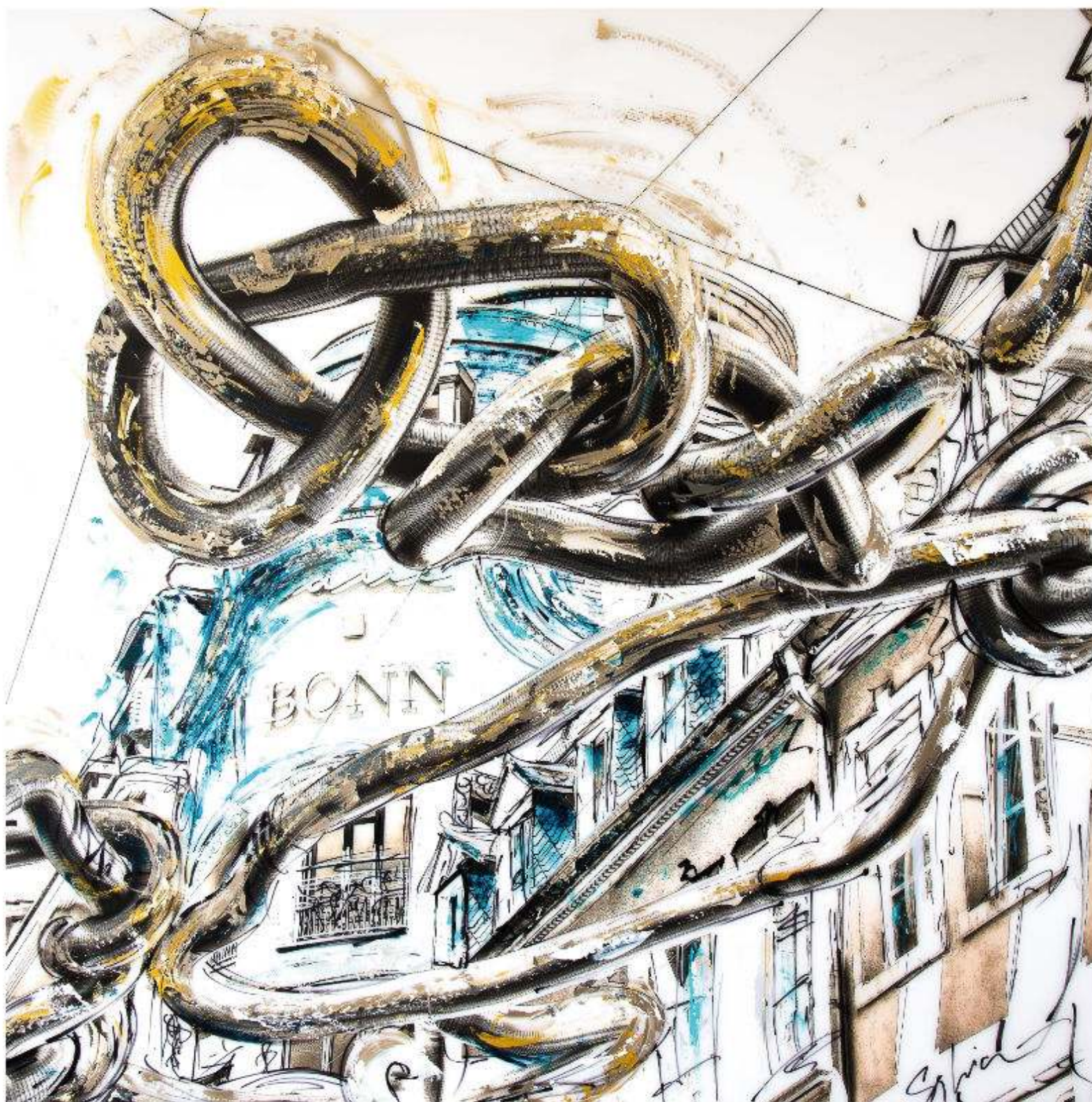
Impression urbaine Luxembourg, 2018  
Ruelle insolite  
Photographie sepia et techniques mixtes sur aluminium et pvc 120x120cm  
Collection privée, Luxembourg



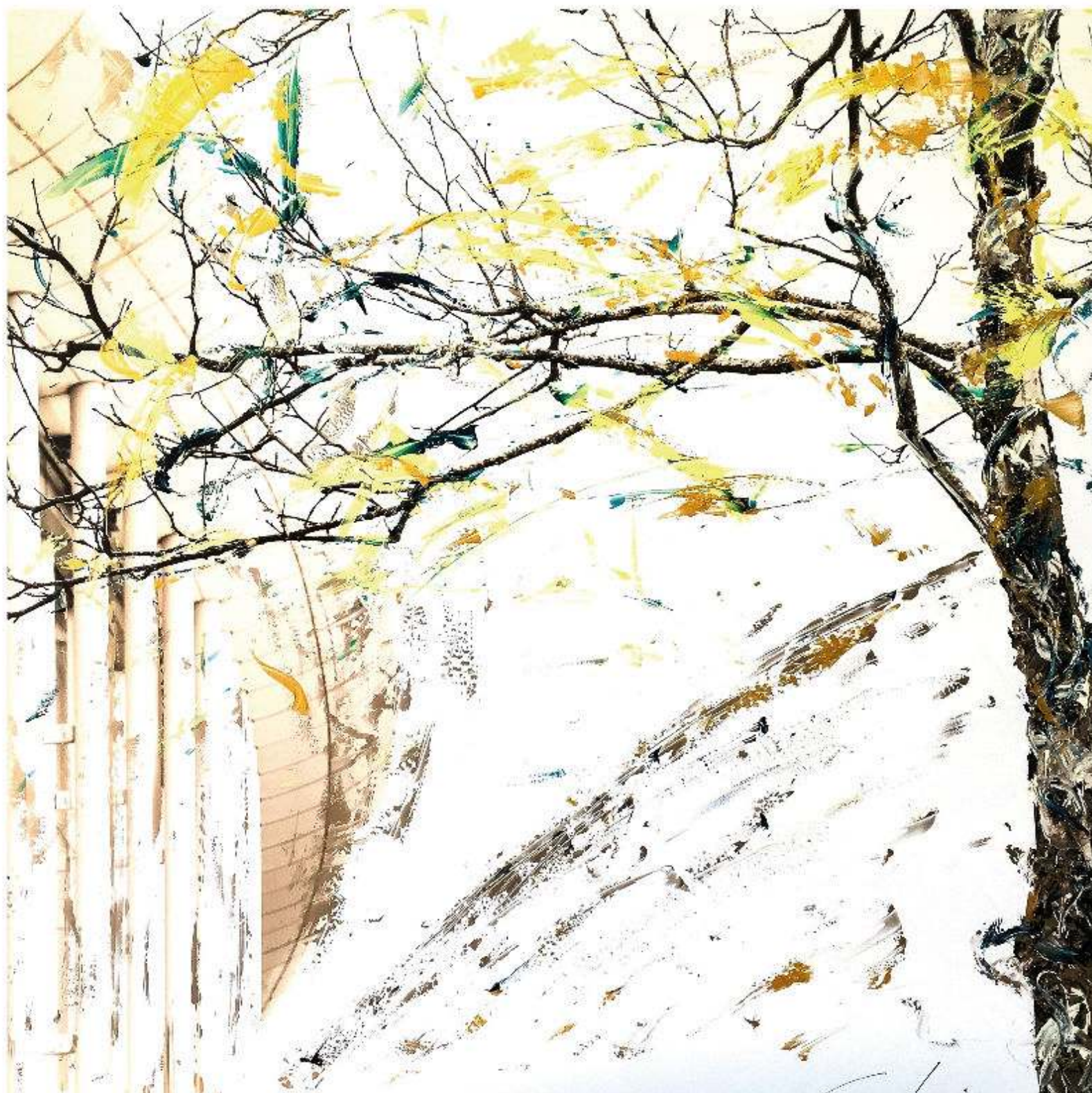
Impression urbaine Luxembourg, 2018

Rue du Nord

Photographie sepia et technique mixtes sur aluminium et pvc, 120x120cm



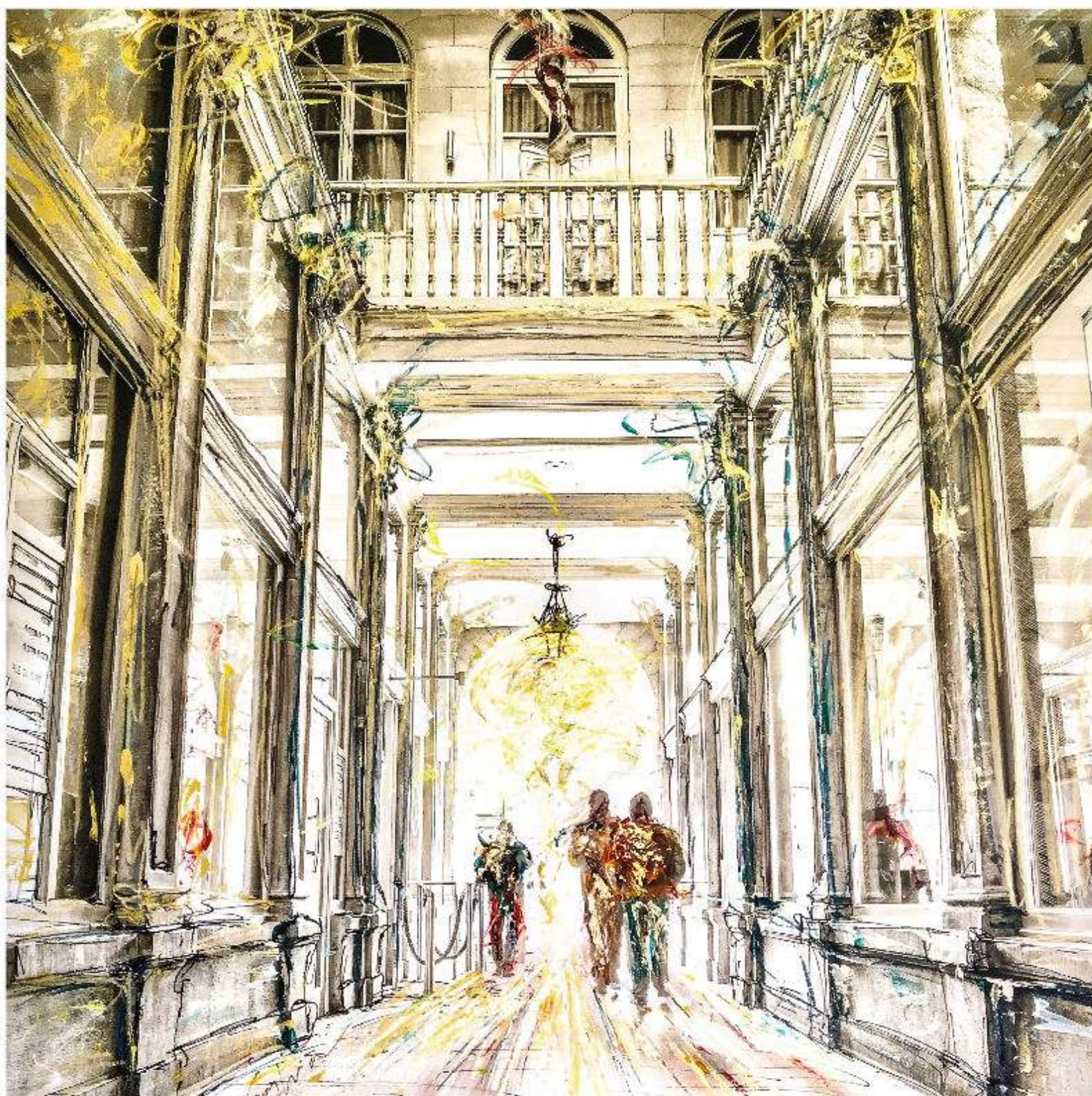
Impression urbaine Luxembourg, 2018  
Ciel de luxe  
Photographie sepia et techniques mixtes sur plexiglas translucide, 120x120cm



Impression urbaine Luxembourg, 2018

Elégance urbaine

Photographie sepia et techniques mixtes sur aluminium et pvc, 120x120cm



Impression urbaine, Luxembourg, 2018

Le Passage

Photographie sepia et techniques mixtes sur aluminium et pvc, 120x120cm

Collection privée Luxembourg

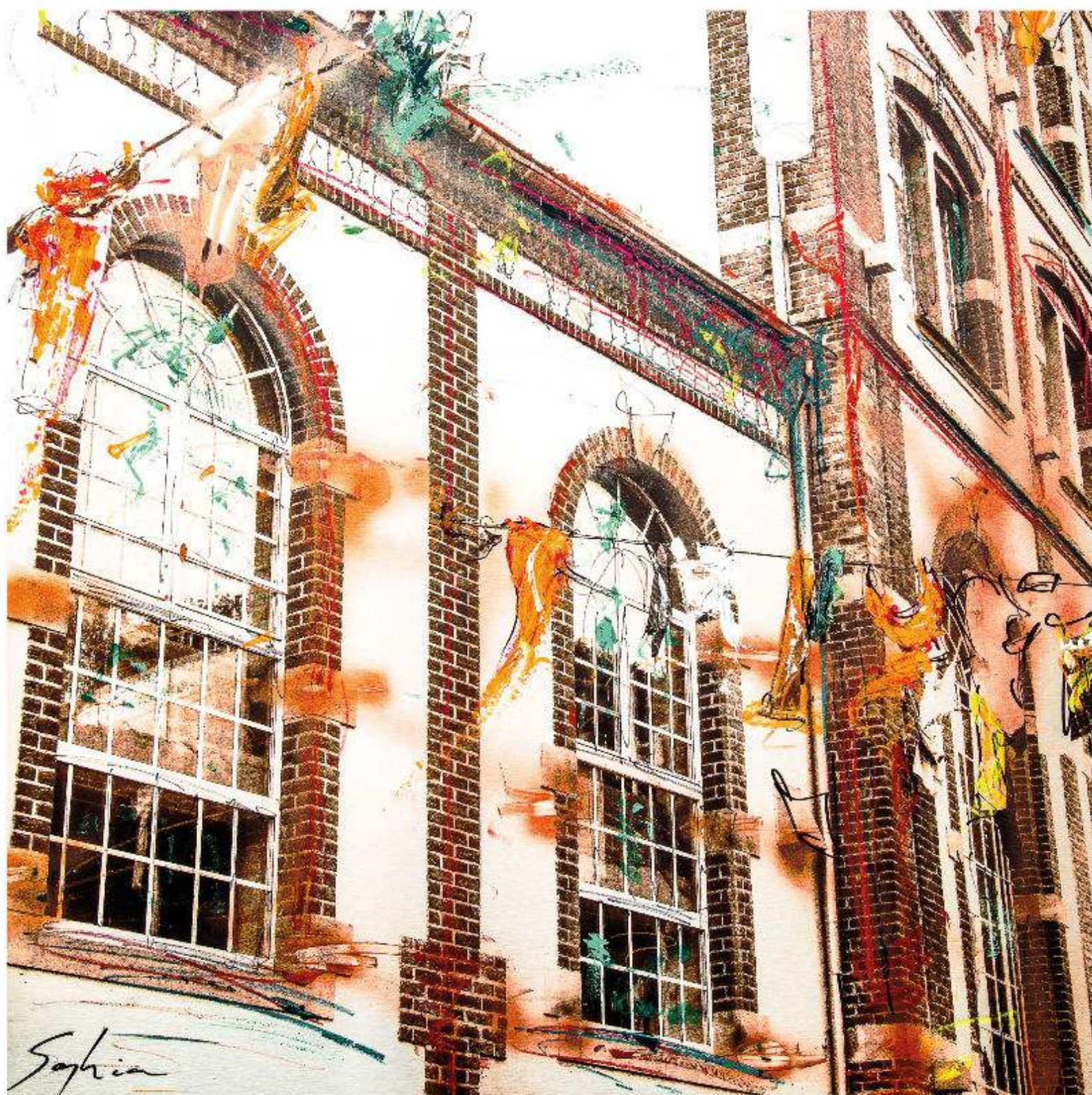


Impression urbaine Luxembourg, 2018

La Grande Roue

Photographie sepia et techniques mixtes sur aluminium, 80x80cm

Collection privée, Luxembourg



Impression urbaine Luxembourg, 2018  
Les fenêtres de Clausen  
Photographie sepia et techniques mixtes sur aluminium - 80x80 cm

Dans ma recherche de nouvelles perspectives et d'impressions, certains clichés m'inspirent des effets de relief que je crée en superposant des couches de plexiglas, ou encore des effets de lumière en installant des LED au dos du plexiglas translucide, ou enfin des jeux de reflets et de transparence soulignés par la superposition de photos.



Impression urbaine Luxembourg, 2017  
Le Palais lumière, 80x80 cm  
Photographie noir et blanc et techniques mixtes sur plexiglas translucide avec une installation LED au dos  
Collection privée, Luxembourg

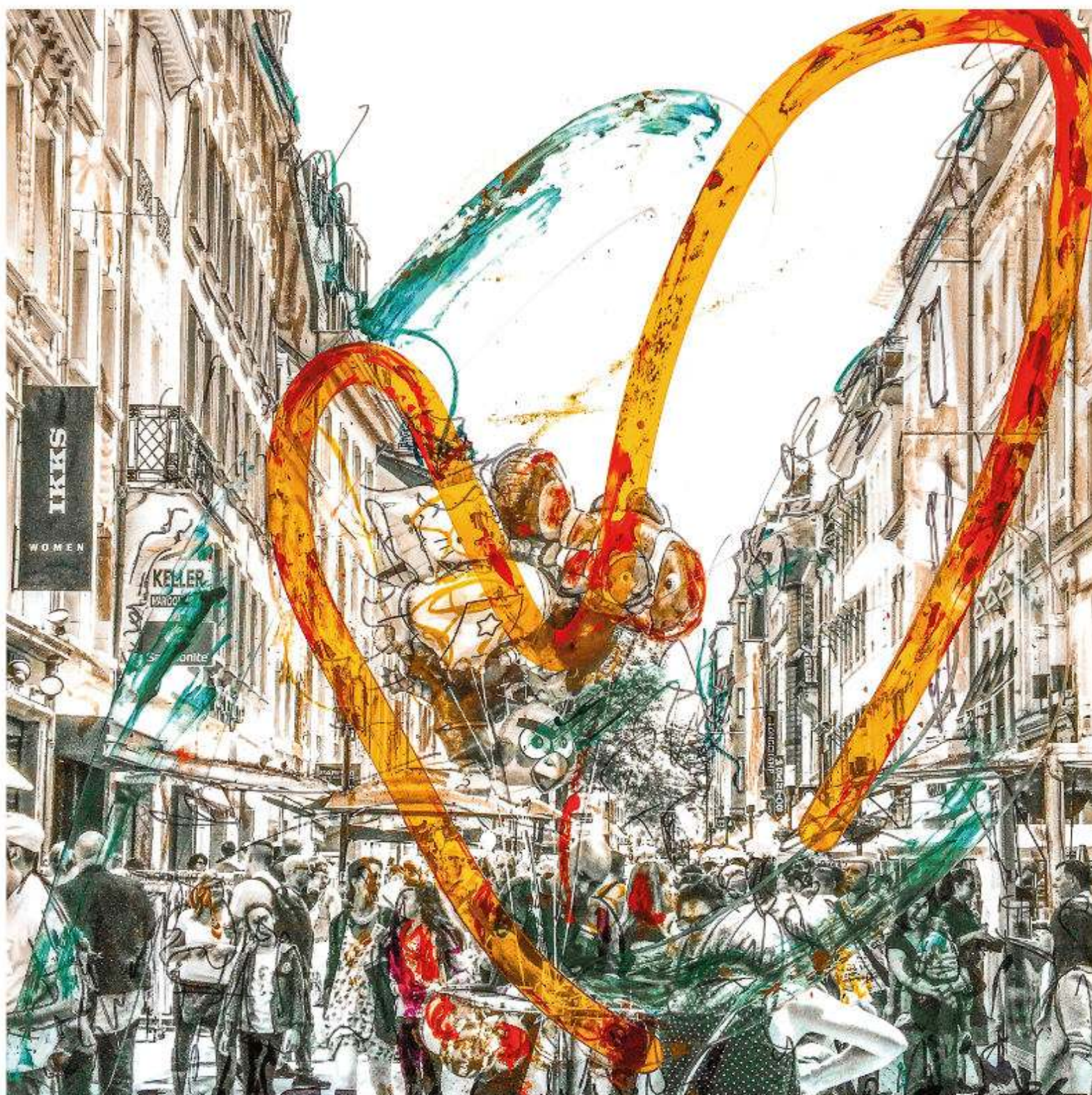


Impressions urbaines Luxembourg, 2018

Lovely Luxembourg, 140x80cm

Photographie noir et blanc et techniques mixtes sur plexiglas translucide avec 4 découpes de plexiglas en relief réalisées d'après croquis à main levée

Collection privée, Luxembourg



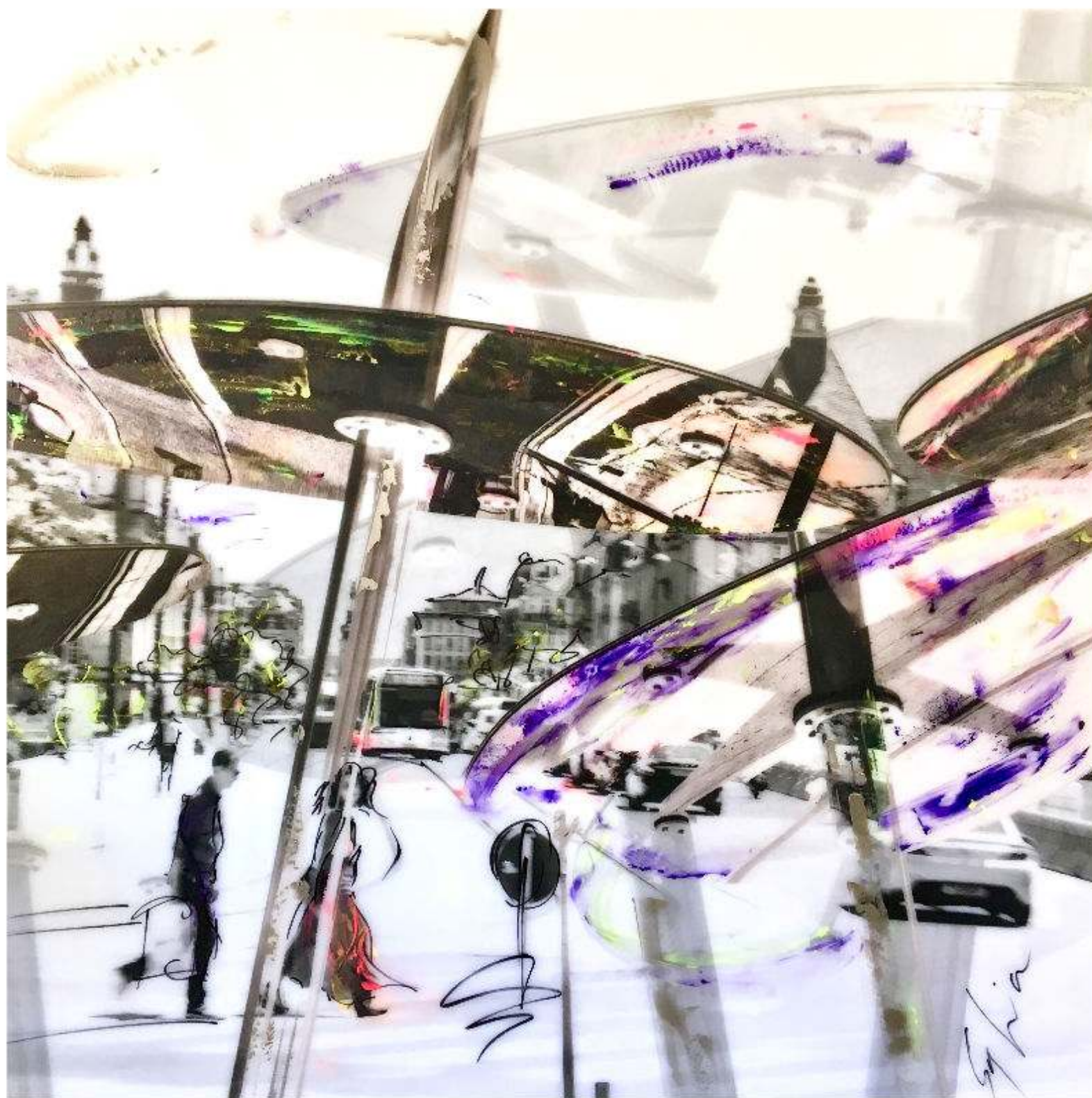
Impressions urbaines Luxembourg, 2018  
Grand-Rue, 40x40 cm  
Photographie noir et blanc et techniques mixtes sur plexiglas translucide avec 2 découpes de plexiglas en relief réalisées d'après croquis à main levée  
Collection privée, Luxembourg



Reflets urbains Luxembourg, 2018

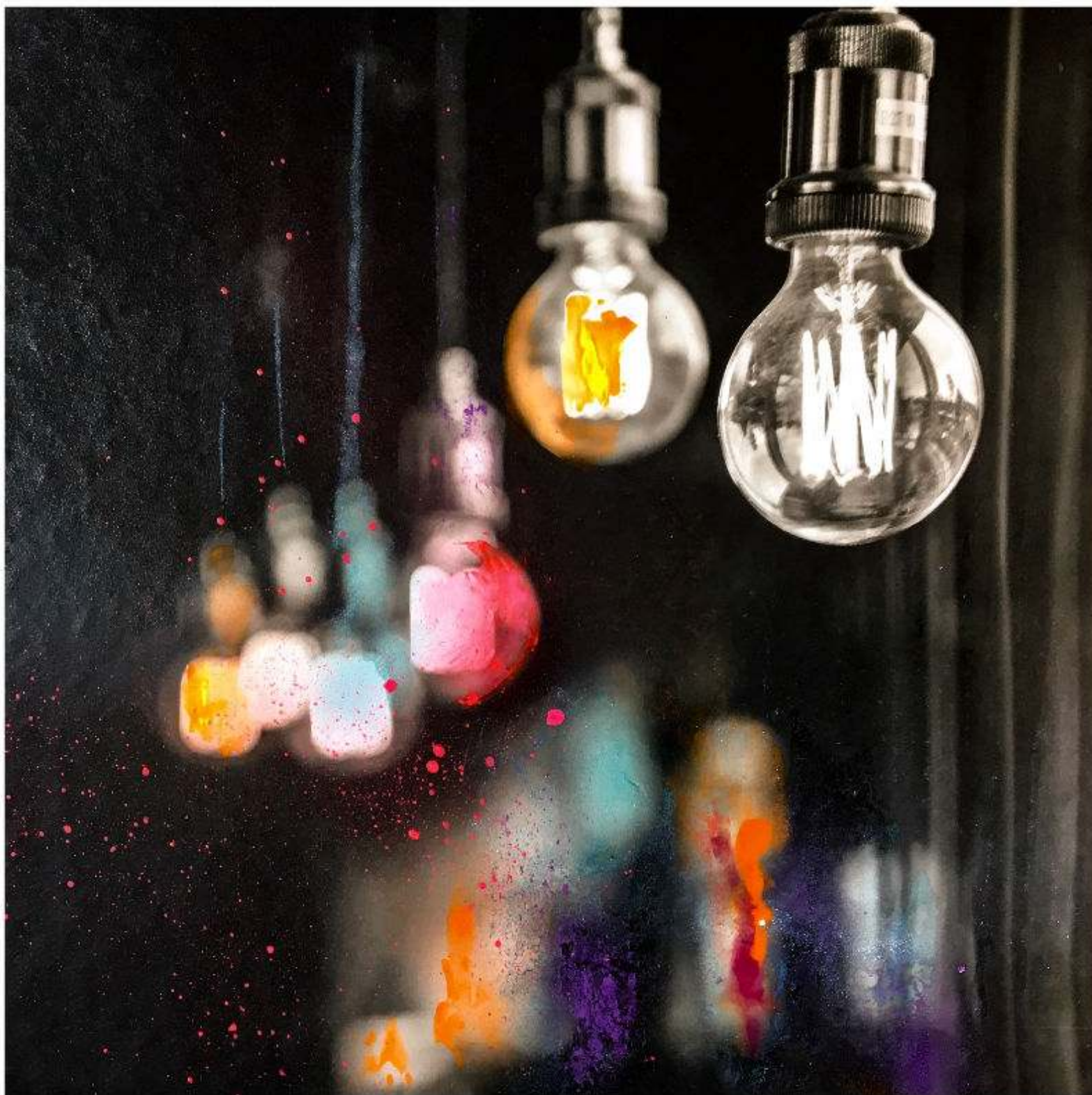
Rue Philippe II, Installation et facades, 100x100 cm

Superposition de photographies noir et blanc et techniques mixtes sur plexiglas translucide



Reflets urbains Luxembourg, 2018  
Installation de la Place des Glacis et le Pont Adolphe, 100x100 cm  
Superposition de photographies noir et blanc et techniques mixtes sur plexiglas translucide

Certaines prises de vues m'inspirent une impression de légèreté, de flou, de transparence... je plonge alors dans l'univers de l'aquarelle sur papier, rehaussé de techniques mixtes...



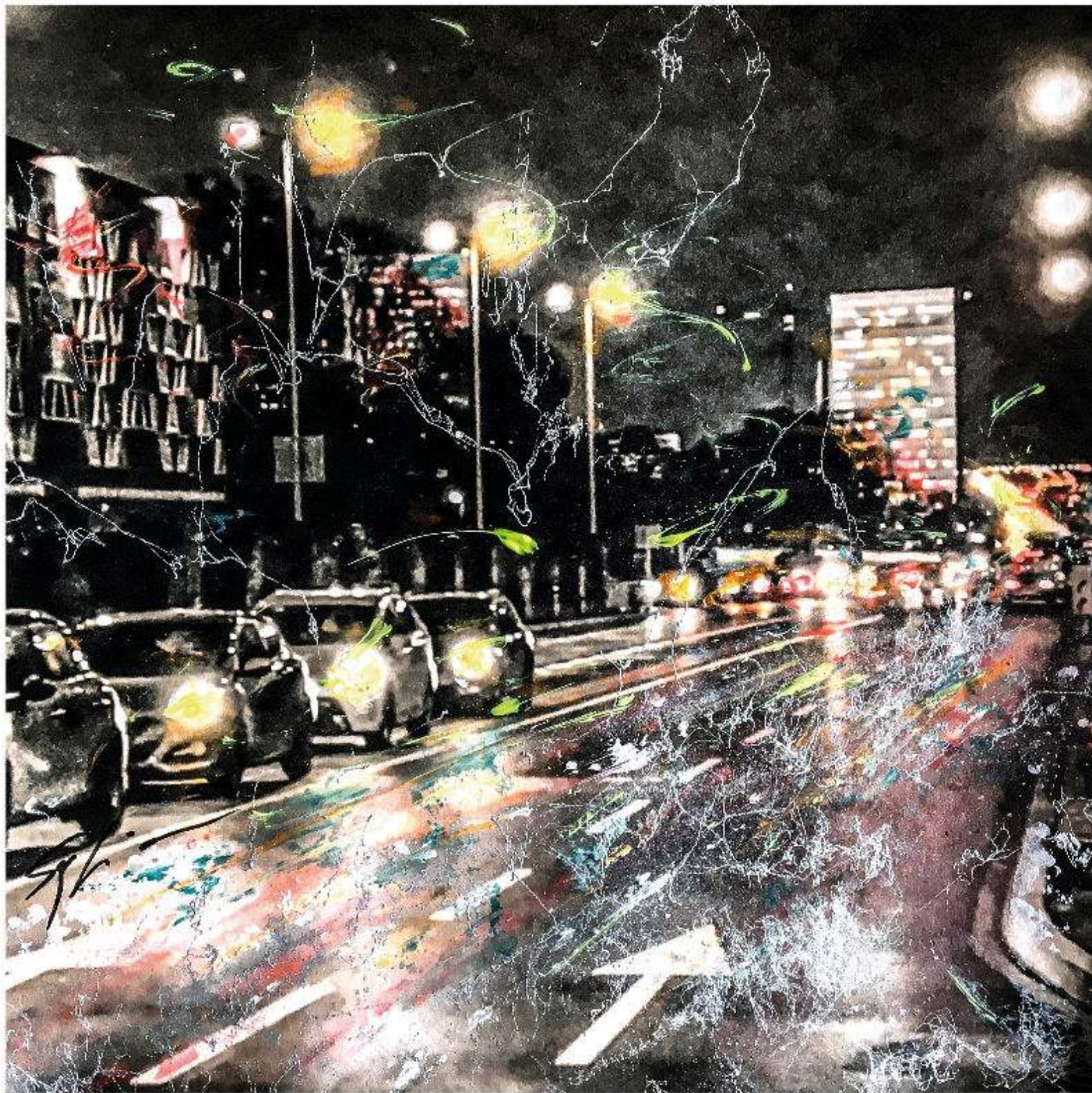
Impression nocturne Luxembourg, 2018  
Photographie noir et blanc et techniques mixtes sur papier aquarelle, 40x40cm  
Collection privée, Luxembourg



Impression urbaine Luxembourg, 2018

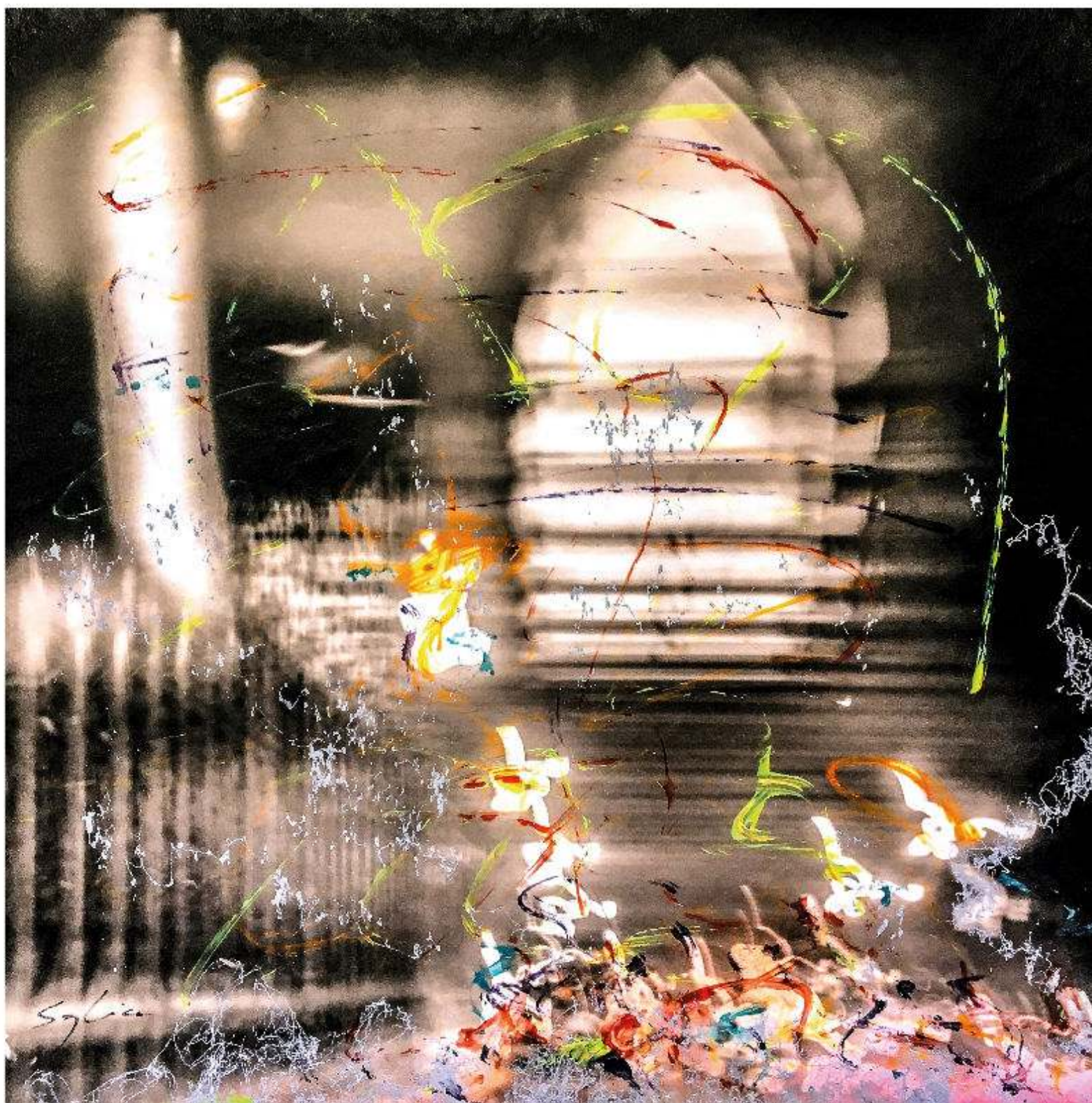
Rainbow Tram, 40x40 cm

Photographie noir et blanc et techniques mixtes sur papier aquarelle

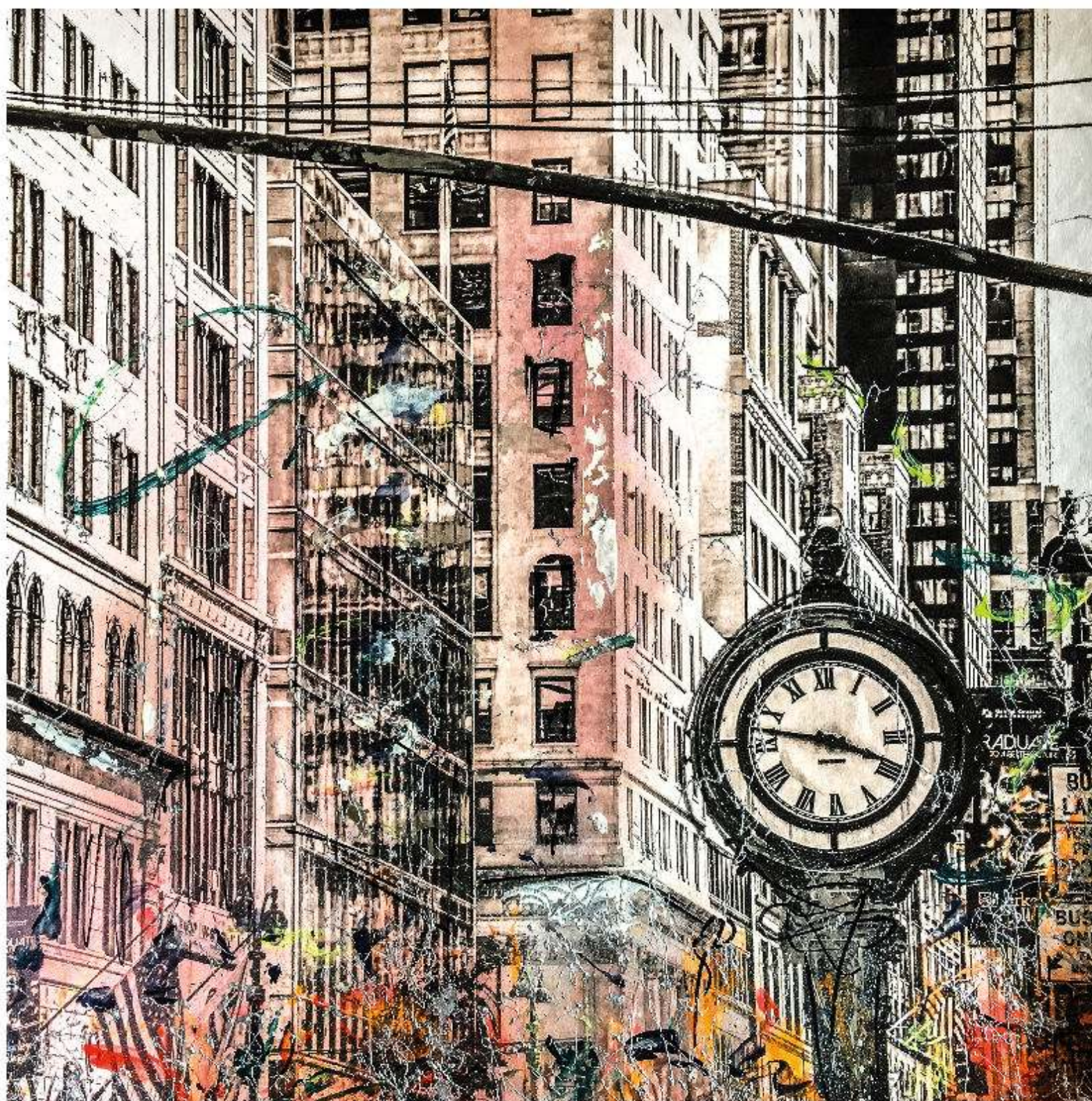


Impression nocturne Luxembourg, 2018  
City Lights, 40x40 cm

Photographie noir et blanc et techniques mixtes sur papier aquarelle



Impression urbaine abstraite New York, 2018  
Manhattan Bridge, 40x40 cm  
Photographie noir et blanc et techniques mixtes sur papier aquarelle



Impression urbaine New York, 2018  
Time, 40x40 cm

Photographie noir et blanc et techniques mixtes sur papier aquarelle

Le polaroïd m'inspire la notion "d'arrêt sur image",  
saisie photographique d'un instant éphémère du cours effréné du quotidien.  
Son format, par son bord blanc et son décentrage, rehausse le cliché et met en valeur l'instant figé.



Impression du sud, 2018

Ananas

Photographie noir et blanc et techniques mixtes sur aluminium et pvc  
6 x le format du polaroid d'origine, soit 52,8x64,2cm



Impression pola-urbaine, Luxembourg, 2018

Luxembourg en fête

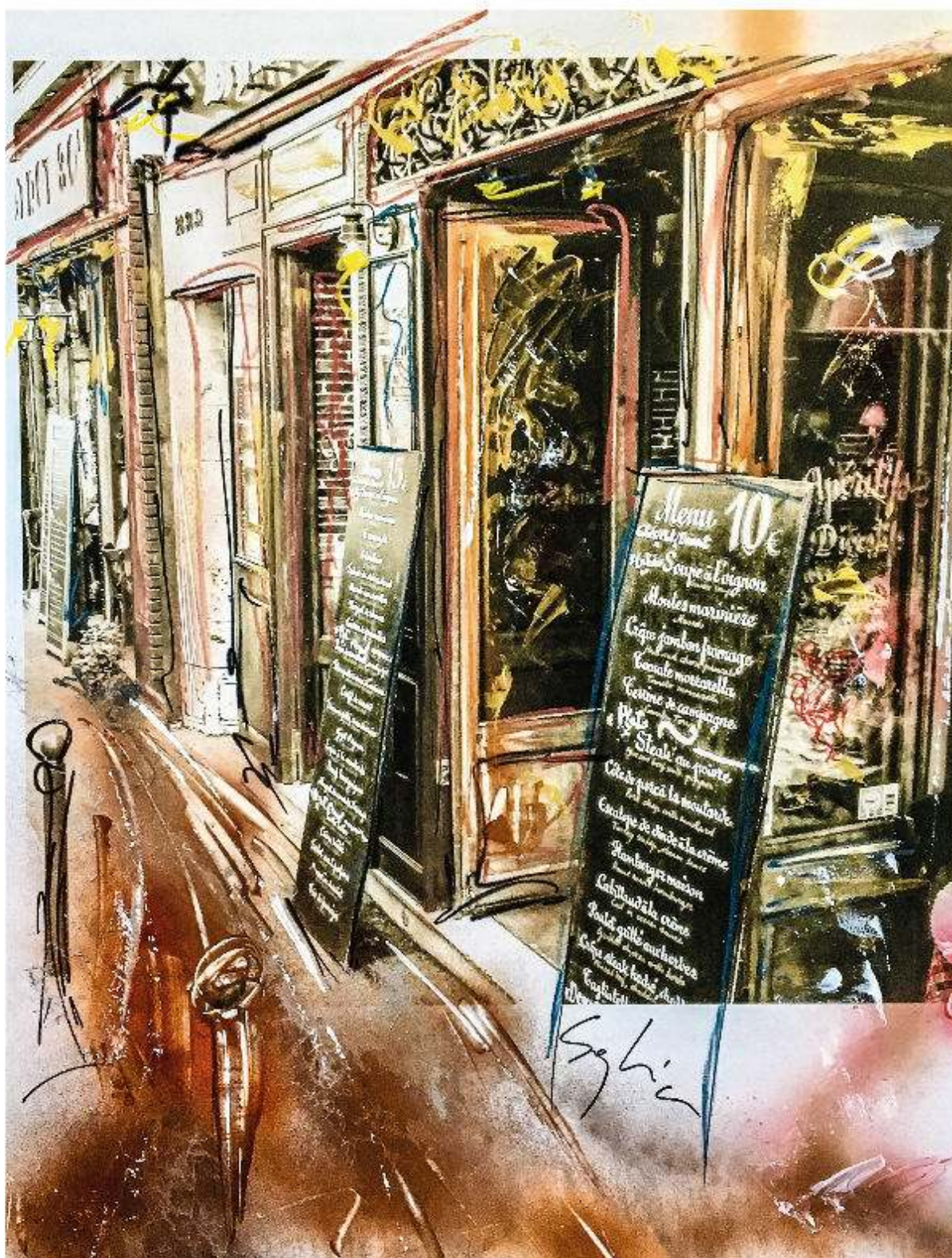
Photographie noir et blanc et techniques mixtes sur aluminium et pvc

6 x le format du polaroid d'origine, soit 52,8x64,2cm



Impression pola-urbaine, Luxembourg, 2018  
Rue Beaumont

Photographie noir et blanc et techniques mixtes sur aluminium et pvc  
6 x le format du polaroid d'origine, soit 52,8x64,2cm



Impression pola-urbaine Paris, 2018

Brasserries

Photographie noir et blanc et techniques mixtes sur aluminium et pvc

6 x le format du polaroid d'origine, soit 52,8x64,2cm



Impression pola-urbaine Paris, 2018

La Piazza

Photographie noir et blanc et techniques mixtes sur aluminium et pvc

6 x le format du polaroid d'origine, soit 52,8x64,2cm

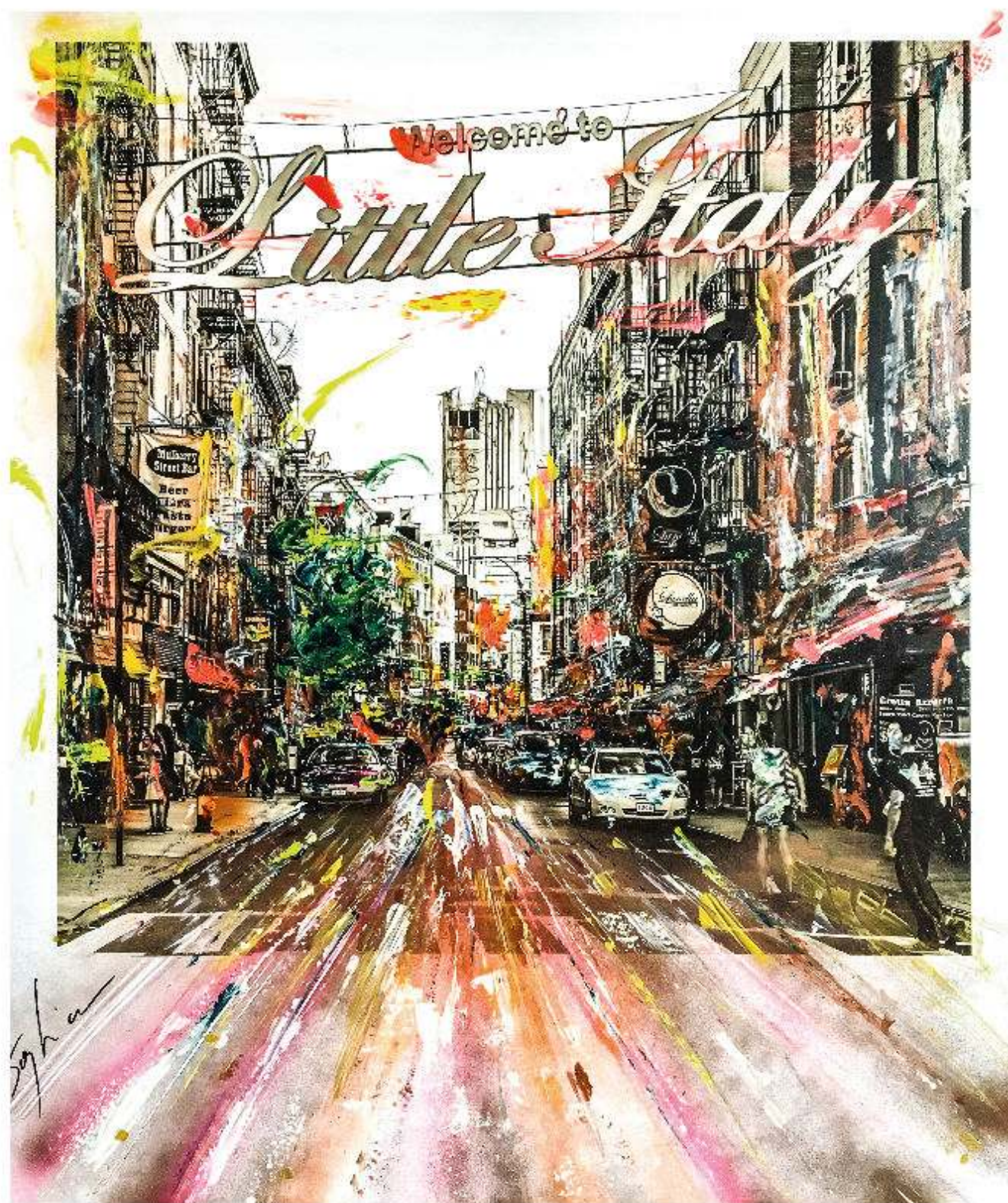


Impression pola-urbaine New York, 2018

Sky Lines

Photographie noir et blanc et techniques mixtes sur aluminium et pvc

6 x le format du polaroid d'origine, soit 52,8x64,2cm



Impression pola-urbaine, New York, 2018  
Little Italy  
Photographie noir et blanc et techniques mixtes sur aluminium et pvc  
6 x le format du polaroid d'origine, soit 52,8x64,2cm

## Haut en couleurs

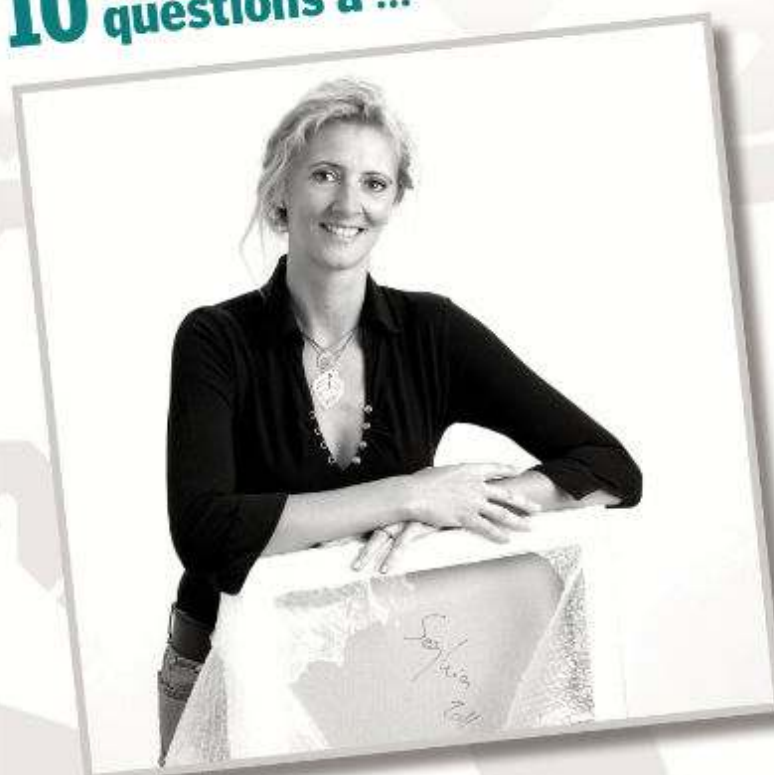
Découvrez au shop du Luxemburger Wort une collection exclusive de 20 mini *Pola-paintings* de l'artiste Sophia Rein, portant sur une variété d'impressions urbaines de Luxembourg.



” Le polaroïd m'inspire la notion d'arrêt sur image, saisie photographique d'un instant éphémère du cours effréné du quotidien. Son format par son bord blanc et son décentrage rehausse le cliché et met ainsi en valeur l'instant figé. “



# 10 questions à ...



## ... Sophia Rein

Artiste française née à Paris en 1971 dans une famille de peintres et de photographes, Sophia a grandi à Munich et réside désormais au Luxembourg depuis 2006. Elle a occupé les fonctions de Responsable en Ressources Humaines au sein d'un cabinet d'audit international à Francfort pendant 7 ans.

Peintre depuis toujours, son déménagement au Luxembourg est l'occasion pour elle de changer de voie et de se consacrer désormais à l'art. Sophia Rein a développé différents axes au sein de son activité d'artiste. Passionnée par les carnets de voyages, elle trouve aujourd'hui son inspiration particulièrement dans les paysages urbains qu'elle photographie au quotidien et magnifie dans son atelier en leur donnant couleurs et expressions.

**1**

### Ce qui vous énerve le plus dans la vie ?

Ce qui m'exaspère le plus c'est la violence !  
Ce qui m'énerve le plus dans la vie c'est la médiocrité, le travail bâclé et quand on me parle le matin avant mon premier café ...

**2**

### Quel serait votre pouvoir de super héros ?

Le pouvoir de mettre de l'ordre sur notre planète, comme on range la chambre d'un enfant. D'un coup de baguette magique régler tous les problèmes sur terre : famine, pauvreté, guerre, terrorisme, violences en tout genre etc. Je sais c'est enfantin, mais la question m'y autorise.

**3**

### Quel groupe/musique en écoute ?

Gregory Porter et JP Cooper.



Gregory Porter, né le 4 novembre 1971 à Sacramento, Californie, est un auteur-compositeur, chanteur et acteur américain, influencé par la musique soul de Marvin Gaye et par le jazz de Nat King Cole.

**4**

### Votre endroit préféré à Luxembourg ?

Tout le quartier autour du Palais Grand Ducal. Le jeu architectural entre l'ancien et le moderne, les ruelles insolites et la gaieté urbaine m'inspirent beaucoup.

**5**

### Votre artiste préféré

Marc Chagall... ses toiles me faisaient déjà rêver quand j'étais enfant, peut-être parce que je ne les comprenais pas encore. Aujourd'hui il continue à me faire rêver, ses toiles me rappellent mes rêves d'enfant...



**6**

### Un seul objet à emmener sur une île déserte ?

Une bouteille d'eau.

**7**

### Votre film préféré ?

« The Bridges of Madison County » de Clint Eastwood. Le moment où Meryl Streep saisit la poignée de la voiture et hésite ... dilemme très intense entre la raison et la passion.

**8**

### Quel métier souhaitiez-vous faire enfant ?



Chercheur en mer comme le Commandant Jacques-Yves Cousteau.

**9**

### S'il y avait 1 heure de plus dans la Journée, vous en feriez quoi ?

Je discuterais une heure de plus avec mon mari.

**10**

### En quoi pourriez-vous vous réincarner ?

En oiseau... j'ai toujours rêvé de voler au-dessus des toits d'une ville.





Projet retenu pour le vote du public par le Jury du concours Galerie MUSEAL Editions et RTL

« Les fenêtres de Luxembourg »  
Derrière chaque fenêtre se cache une histoire...



ARTPHOTO-SOPHIA.COM

2018©SophiaRein

